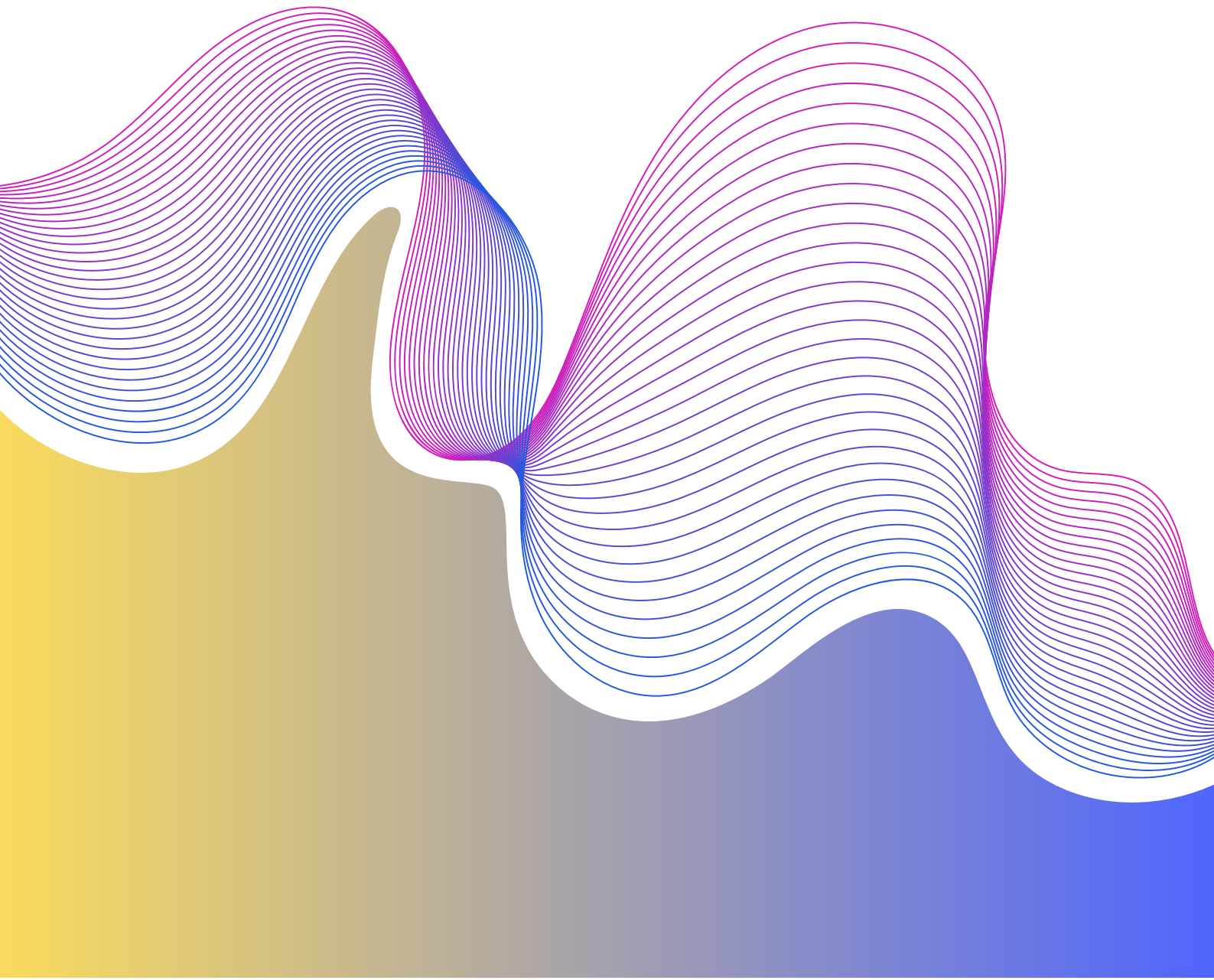




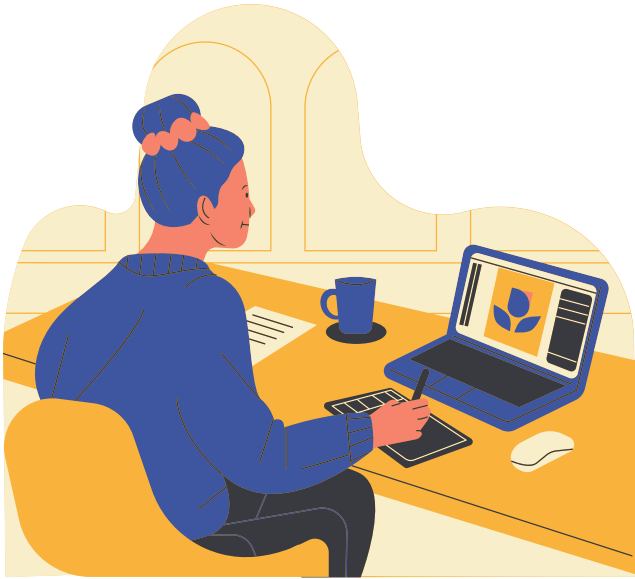
Livre blanc

# **MAITRISE LES BASES DU DESIGN GRAPHIQUE**

**LES 7 PRINCIPES FONDAMENTAUX POUR  
DES CRÉATIONS VISUELLES RÉUSSIES**



# Les 7 principes fondamentaux pour des créations visuelles réussies



Le design graphique est un domaine en constante évolution, qui joue un rôle dans la communication visuelle actuelle.

Les entreprises, les marques, les médias et même les particuliers ont besoin de créer des supports de communication visuels percutants pour communiquer efficacement. Le design graphique offre une solution pour atteindre cet objectif.

Le design graphique consiste à utiliser des éléments visuels, tels que des images, des formes, des couleurs et des typographies, pour communiquer un message ou une idée de manière claire et esthétique. Il peut être utilisé dans diverses applications telles que les publicités, les sites web, les logos, les affiches, les brochures, les magazines et bien plus encore.

Dans le domaine du design graphique, il existe de nombreux outils qui permettent de créer des designs visuels tels que Photoshop, Illustrator, InDesign et SketchUp. Cependant, parmi ces outils, Photoshop est sans doute l'un des plus populaires et des plus utilisés pour la création de designs graphiques.

Photoshop est un logiciel de retouche photo et de création graphique qui offre de nombreuses fonctionnalités avancées pour créer des designs visuels professionnels et esthétiques.

Pour créer des designs graphiques réussis, il est important d'en comprendre les principes fondamentaux. Ces principes sont des règles qui régissent la composition visuelle et permettent de créer des designs esthétiques et percutants.

## Voici les 7 principes fondamentaux du design graphique :

### #1 La hiérarchie visuelle :

La hiérarchie visuelle est l'un des aspects les plus importants du design graphique. Elle consiste à organiser les éléments d'une création visuelle en fonction de leur importance relative. Les éléments les plus importants doivent être mis en évidence pour attirer l'attention de l'utilisateur et les éléments moins importants doivent être placés dans des positions moins visibles.

Pour créer une hiérarchie visuelle, il est important de considérer les éléments suivants :

- Taille : Les éléments plus importants doivent être plus grands que les éléments moins importants.
- Couleur : Les couleurs peuvent être utilisées pour attirer l'attention de l'utilisateur et mettre en évidence les éléments les plus importants.
- Contraste : Le contraste peut être utilisé pour faire ressortir les éléments importants en les distinguant du fond.
- Position : Les éléments importants doivent être placés à des endroits stratégiques pour attirer l'attention de l'utilisateur.

### #2 L'équilibre :

L'équilibre est un autre élément clé du design graphique. Il s'agit de répartir les éléments de manière égale dans une composition visuelle pour créer une harmonie visuelle. Les éléments doivent être disposés de manière à ce que l'œil de l'utilisateur se déplace naturellement à travers la composition.

Il existe deux types d'équilibre dans le design graphique :

- Équilibre symétrique : Les éléments sont disposés de manière égale de part et d'autre d'un axe central.
- Équilibre asymétrique : Les éléments sont disposés de manière non symétrique mais de façon à créer une harmonie visuelle.

## #3 La cohérence :

La cohérence est un élément important du design graphique qui consiste à maintenir un style et une organisation cohérents dans l'ensemble de la création visuelle. Cela permet de créer une expérience utilisateur fluide et cohérente.

Pour créer de la cohérence dans une création visuelle, il est important de considérer les éléments suivants :

- **Couleur** : Utilisez une palette de couleurs cohérente dans l'ensemble de la création visuelle.
- **Typographie** : Utilisez une typographie cohérente également.
- **Style** : Maintenez un style cohérent dans l'ensemble de la création visuelle, en utilisant des éléments visuels similaires tels que des formes, des motifs et des textures.

## #4 La simplicité :

La simplicité est souvent considérée comme le saint Graal du design graphique. Une création visuelle simple et épurée est plus facile à comprendre et plus agréable à regarder pour l'utilisateur.

Pour créer une telle création visuelle, il est important de considérer les éléments suivants :

- Éliminez les éléments superflus, c'est à dire tout élément qui n'est pas nécessaire dans la composition visuelle.
- Utilisez un nombre limité de couleurs pour éviter une surcharge visuelle.
- Utilisez une typographie simple et facile à lire pour améliorer la lisibilité de la création visuelle.

## #5 La typographie :

La typographie est un élément clé du design graphique. Elle englobe le choix de la police, la taille, l'espacement et la mise en forme des lettres.

Il est important de choisir une police qui correspond à l'objectif de votre conception graphique et à votre public cible.

Par exemple, une police serif peut être plus appropriée pour des documents plus formels, tandis qu'une police sansserif peut être plus adaptée aux designs modernes.

## #6 L'unité :

L'unité permet de créer un design cohérent en utilisant des éléments visuels similaires.

## #7 La contraste :

le contraste permet de créer une différence visuelle entre les éléments du design pour attirer l'attention du spectateur.

En maîtrisant ces principes, vous pourrez créer des designs graphiques professionnels et esthétiques qui communiquent efficacement votre message ou votre idée.

Like Formation propose des formations en ligne pour apprendre les bases du design graphique avec la maîtrise de Photoshop, Illustrator ou Gimp. Nos formations sont adaptées aux débutants et aux professionnels qui souhaitent améliorer leurs compétences en design graphique.

Nos formateurs experts vous guideront à travers chaque étape de création de designs et vous donneront toutes les clés pour réussir vos créations.